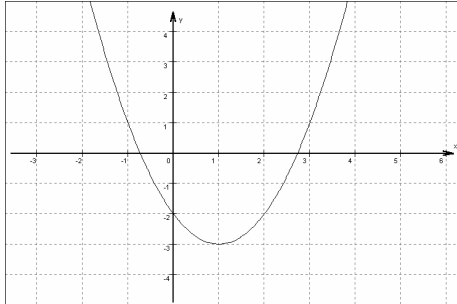


## Aufgabenstellungen zu quadratischen Funktionen

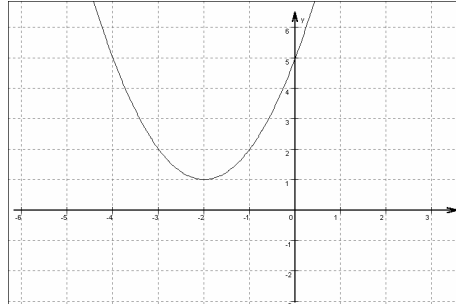
1.)

Wie heißen die Funktionsgleichungen in allgemeiner Form zu den nachfolgenden Parabeln?

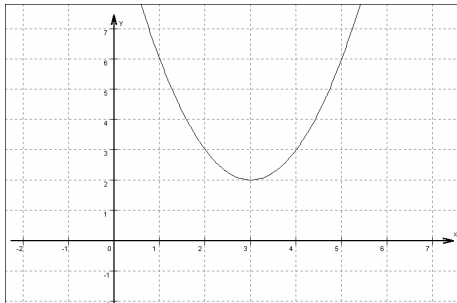
a)



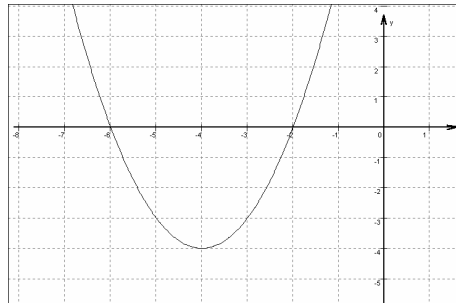
b)



c)



d)



2.)

Forme um in die Scheitelpunktform! Stelle die Parabeln grafisch dar.

a)  $y = x^2 + 8x + 14$

b)  $y = x^2 - 2x + 3$

c)  $y = x^2 + 5x + 8,25$

d)  $y = -x^2 - 10x - 30$

e)  $y = -x^2 + 6x - 10$

f)  $y = x^2 + 4x - 1$

3.)

Forme um in die Scheitelpunktform! Stelle die Parabeln grafisch dar.

a)  $y = 3x^2 + 6x + 6$

b)  $y = -2x^2 - 4x + 2$

c)  $y = 2x^2 + 10x + 10$

d)  $y = -3x^2 + 12x - 15$

e)  $y = -x^2 + 10x - 26$

f)  $y = \frac{1}{2}x^2 - 4x + 3$